



CREEK

Frescuras

DUES®

Textiles para confeccionar cortinas frescuras.
La composición de estos textiles puede ser retardante a la flama cumpliendo las normas NFPA-7001 o la versión NFR



Tames



Yellowstone



✓ Snow



✓ Linen



✓ Ivory



Cocoa



Camel

Sena



Yellowstone



Snow



Linen



Ivory



Cocoa



Camel

Yana, Nilo, Missi, Delta



✓ Yana - Natural



✓ Nilo - Natural



Missi - Natural

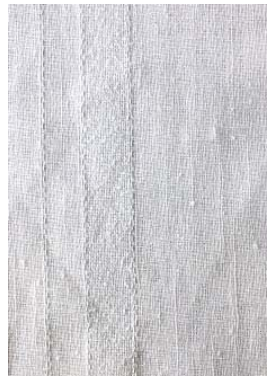


Delta - Natural

Amazonas



Yellowstone



✓ Snow



✓ Linen



✓ Ivory



Cocoa



Camel

Parana



Snow



Linen



Ivory



Cocoa



Camel

CREEK

DISEÑO	ANCHO	COMPOSICIÓN	PESO	INSTRUCCIONES DE LAVADO
Sena	2.90 m [±]	100% Poliéster	112.5 gr/ml	
Amazonas	2.90 m [±]	90% Poliéster 10% Lino	146.1 gr/ml	
Tames	2.90 m [±]	100% Poliéster	203.6 gr/ml	
Missi	2.90 m [±]	90% Poliéster 10% Lino	137.7 gr/ml	
Delta	2.90 m [±]	90% Poliéster 10% Lino	131.4 gr/ml	
Yana	2.90 m [±]	90% Poliéster 10% Lino	129.4 gr/ml	
Nilo	2.90 m [±]	100% Poliéster	170 gr/ml	



LAVADO A MÁQUINA 40°C



PLANCHADO A TEMPERATURA BAJA



NO USAR BLANQUEADOR



NO SECAR A MÁQUINA



NO EXPRIMIR O RETORCER



Recubrimiento para Ventanas



Disponible en Retardante a la Flama
Cumpliendo la norma NFPA - 701

NOTA: Telas rústicas que pueden presentar irregularidades en el tejido, las cuales no se consideran defectos.