

DÍPTICOS
BLACK OUTS
TEXTURIZADOS

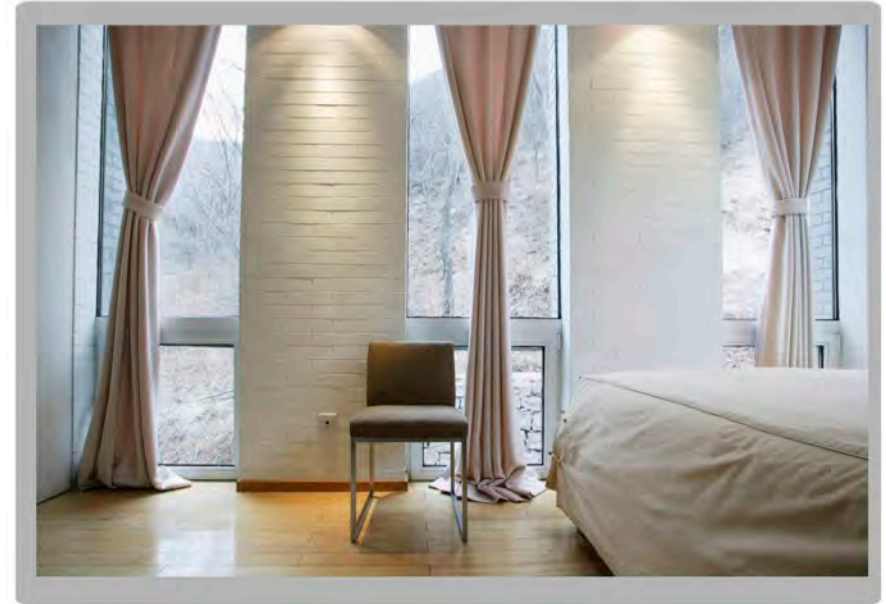


DUES®

DÍPTICOS BLACK OUTS TEXTURIZADOS



EXTENSA GAMA DE TEXTURAS Y COLORES EN
TELA ACABADO BLACK OUT
Composiciones variadas en 100 % poliéster y
57 poliéster /43%rayon.
Textiles para cortinas decorativas que se



utilizan para ambientes donde se quiere bloquear
por completo la luz del exterior se utilizan en
salones y habitaciones de hoteles.
Actualmente es muy habitual la utilización de este
tipo de cortinas en casas o departamentos particu-
lares para ambientar espacios.
Las cortinas blackout, tambien son muy requeridas
en salas para conferencias en empresas donde se
utiliza un proyector o cañón y la luz del día impide
ver la proyección.



01 WHITE



02 VAINILLA



04 IVORY



14 SAND



C1 CAMEL



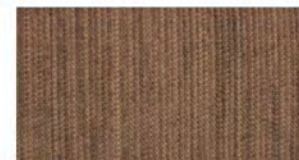
R6 RASBERRY



08 JADE



15 TUSCAN



NI NUTMEG

BLACK OUT
TEXTURIZADO



C8 COFFEE



38 RUST



74 PLUM



03 LIGH BEIGE

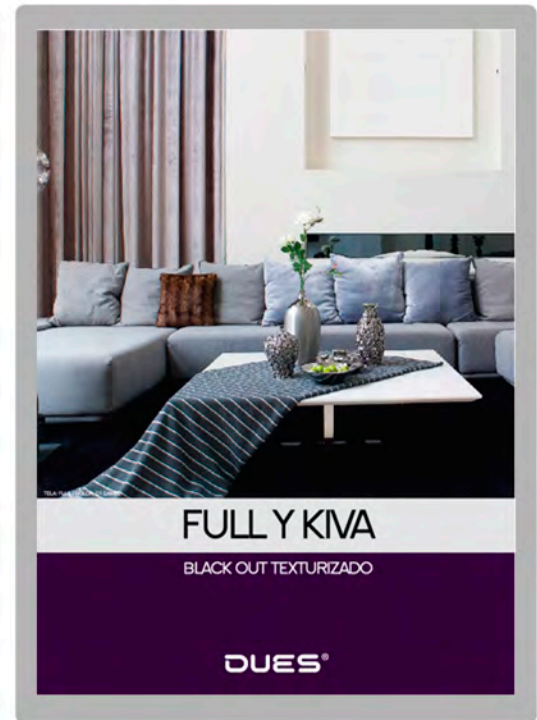


L7 LEATHER



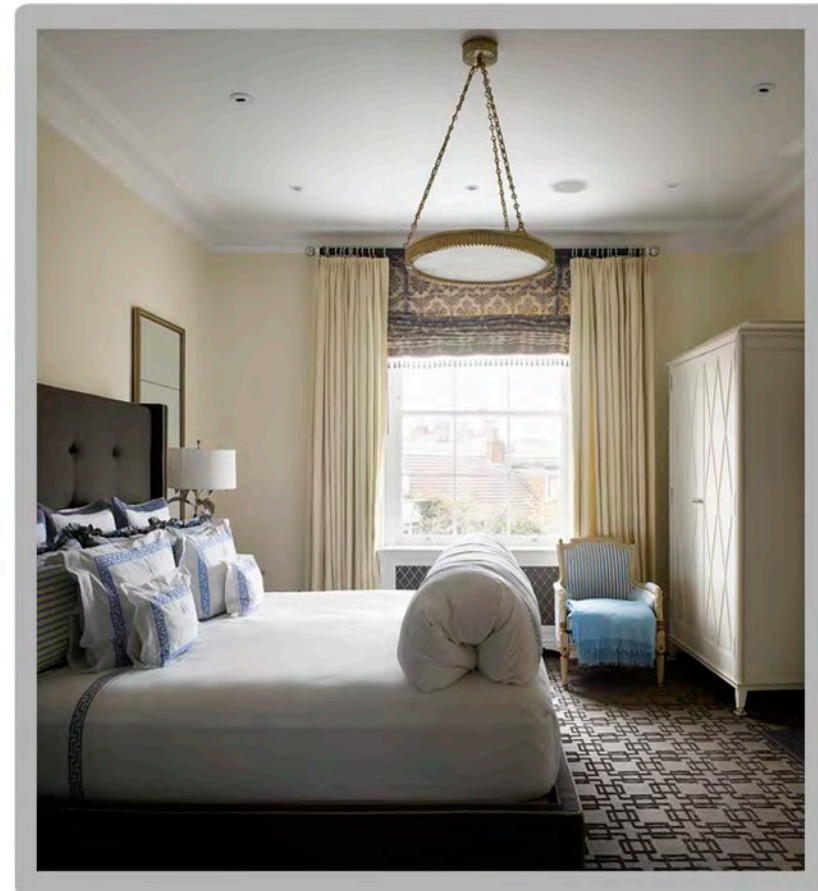
M2 MEXICAN

K
I
V
A



DUES®

DÍPTICOS BLACK OUTS TEXTURIZADOS



DUES®



04 IVORY



07 SILVER



03 BEIGE



17 CARROT



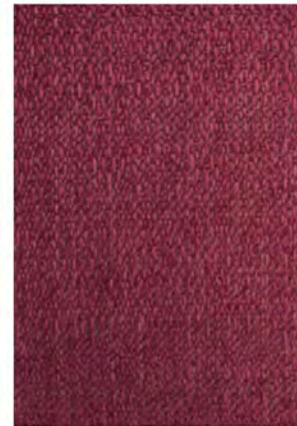
37 BRICK



25 SUNSET



60 WHEAT



74 PLUM



CI CAMEL

BLACK OUT
TEXTURIZADO



79 HAZE



APPLE



B3 BEIGE



B9 BARLEY

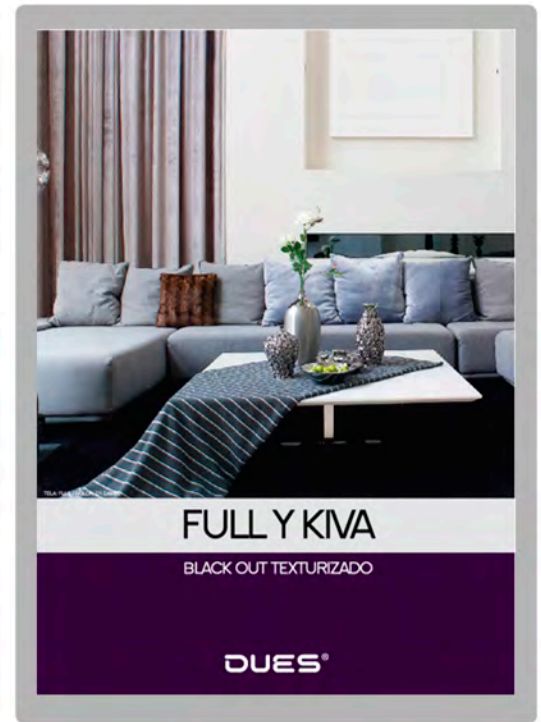


M2 MOCHA



D2 DONKEY

F
U
L
L



DUES®

DÍPTICOS BLACK OUTS TEXTURIZADOS



Las cortinas blackout elevan el nivel de la habitación parece más sofisticada, le dan un toque chic y distinguido al ambiente.

DÍPTICOS BLACK OUTS TEXTURIZADOS



Los blackout texturizados no sólo mantienen el ambiente aislado de la luz sino que también preservan del clima externo.

DÍPTICOS BLACK OUTS TEXTURIZADOS

Estos modelos de Black out pueden tener un tratamiento indispensable en un Hotel, el "Retardante a la Flama" a partir de un metraje aproximado a 1000 metros. También preservan del clima externo.

Uno de los argumentos de venta más utilizados por los vendedores de cortinas blackout es que ahorran energía al impedir el paso del frío y del calor.

También reducen el paso del ruido molesto del exterior, lo que afecta positivamente al sueño. Se puede hacer un uso estratégico de las cortinas blackout: en invierno, dejarlas abiertas cuando entra la luz del sol, y cerrarlas cuando baja, mantendrá el ambiente más cálido que el resto de las habitaciones que no tengan estas cortinas.

Y en verano, dejar las cortinas bajas durante la mayor parte del día, conseguirá un ambiente fresco, para descansar y pasar momentos agradables, logrando una temperatura menor.