

RAÍCES



DUES[®]
Colección 2016

RAÍCES

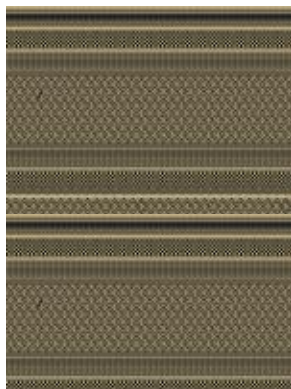
Colección de corte étnico la cual toma su inspiración en los textiles y técnicas de diversos pueblos indígenas mexicanos descendientes de sociedades mesoamericanas.



Hueyapan
Huizache



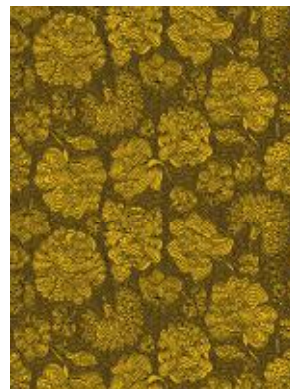
Juchitan
Cadmio



Huanusco
Palo de Campeche



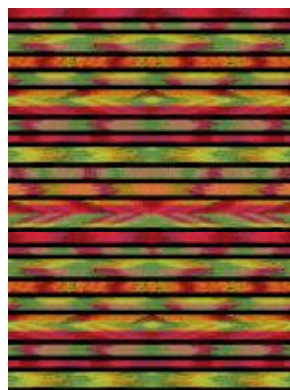
Wirikuta
Tuna



Juchitan
Arnica



San Cristobal
Huizache



Santa Maria
Mezquite



Malinalco
Huizache



La colección refleja la flora y fauna de diferentes regiones a través de colores vibrantes y estampados cautivadores.



Hueyapan
Achiote



Malinalco
Achiote



Papantla
Sorgo



Santa Maria
Achiote



Huanusco
Sorgo



San Cristobal
Sorgo

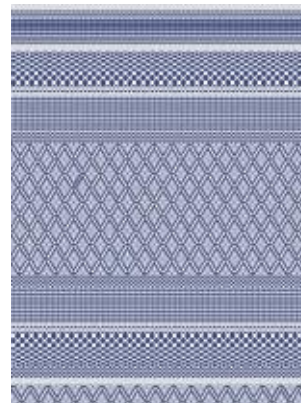
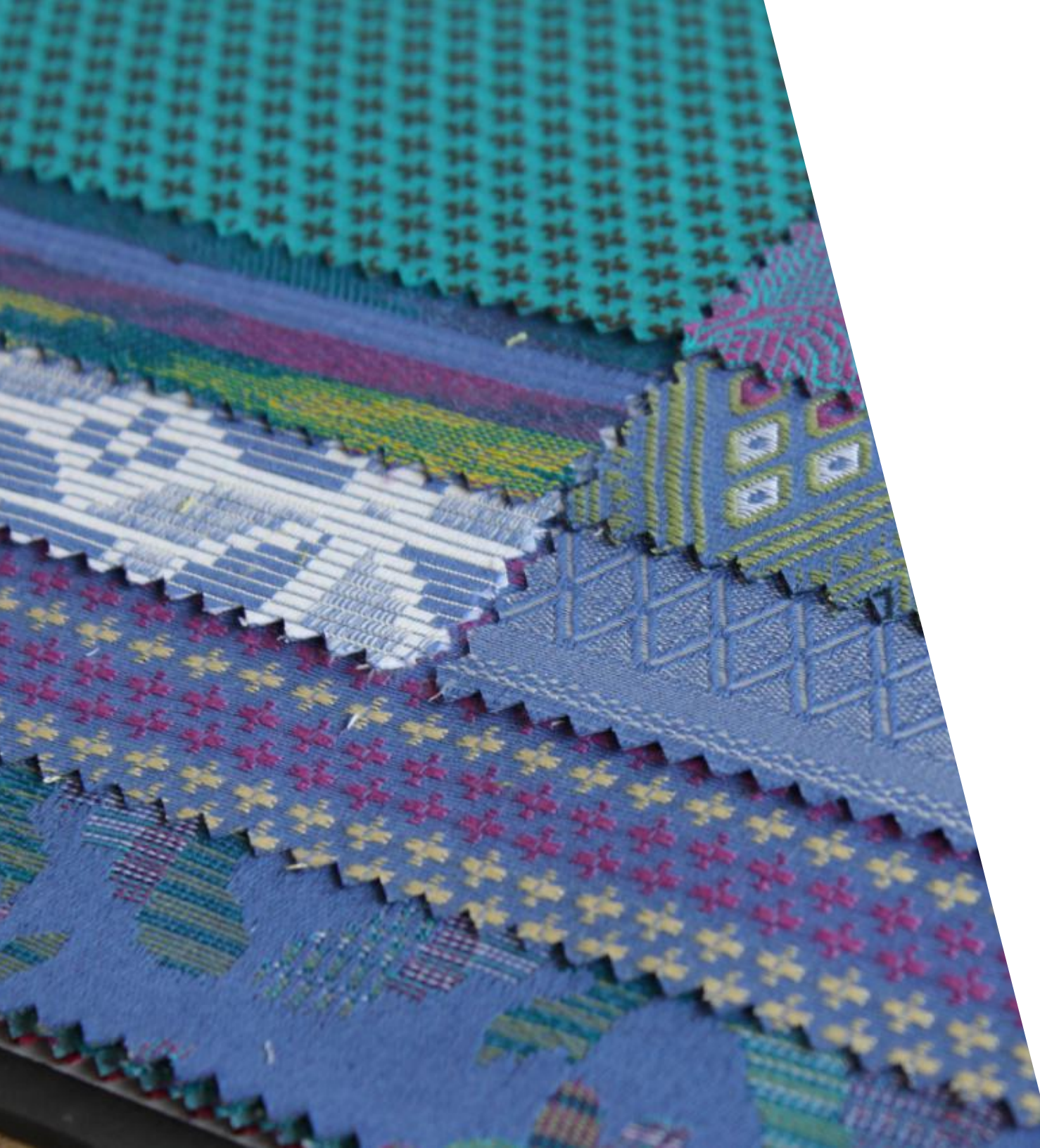


San Cristobal
Rojo Purpura

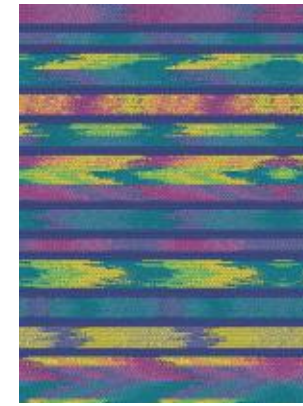


Juchitan
Rojo Purpura





Huanusco
Cobalto



Santa Maria
Saponita



San Cristobal
Arandano



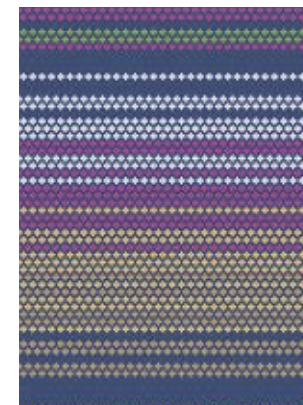
Papantla
Cobalto



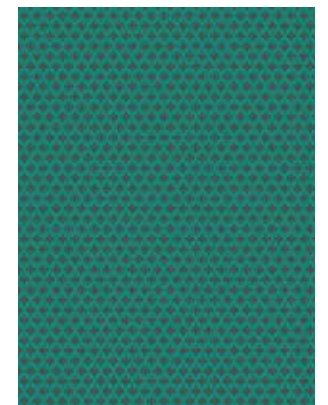
Molinalco
Arandano



Juchitan
Saponita



Hueyapan
Arandano



Chiconcuac
Malaquita

Los tejidos de esta colección pueden ser utilizados en cortinas, decorativos, ropa de cama y tapicería.



San Cristobal
Añil Grana



Juchitan
Añil Grana



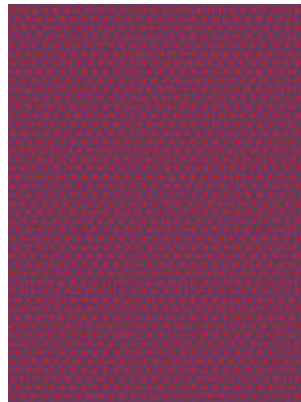
Hueyapan
Añil Grana



Papantla
Grana Cochinilla



Juchitan
Cascalote



Chiconcuac
Añil Grana



Malinalco
Grana



Santa Maria
Añil Grana





Juchitan
Indigo



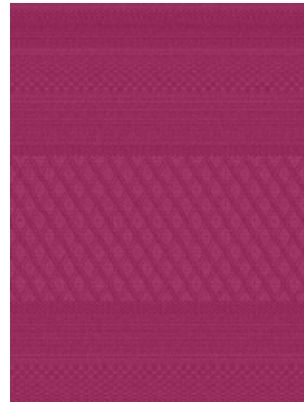
Santa Maria
Muicle



San Cristobal
Muicle



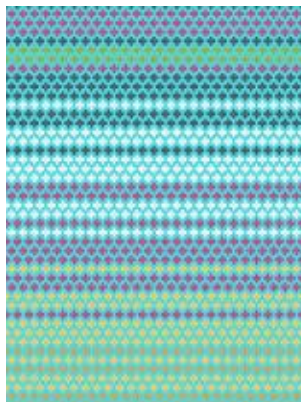
Juchitan
Curcuma



Huanusco
Purpura Caracol



San Cristobal
Zarzamora

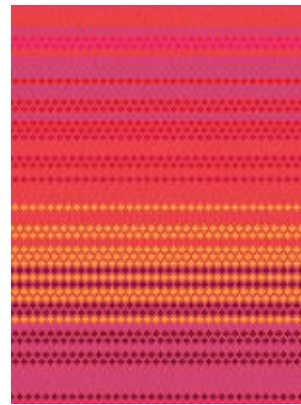


Hueyapan
Muicle



Chiconcuac
Purpura Caracol





Hueyapan
Rosa Mexicano



Wirikuta
Capulin



San Cristobal
Cardenche



Santa Maria
Rosa Mexicano



Papantla
Palo de Brasil



Juchitan
Cereza

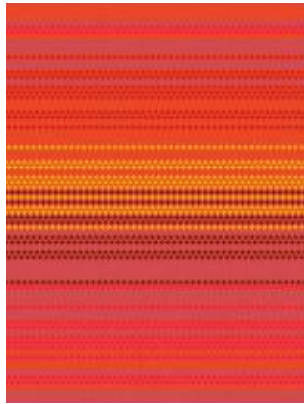


Juchitan
Zanahoria



Huanusco
Rosa Mexicano

Compuesta por Jacquards 100% Poliéster con estampados y colores inspirados en técnicas artesanales étnicas.
El Poliéster no se encoge ni estira, seca rápidamente y es resistente a las arrugas y al moho.



Hueyapan
Sauco



Malinalco
Palo de Brasil



San Cristobal
Palo de Brasil



Juchitan
Frambuesa Silvestre



Santa María
Cardenche



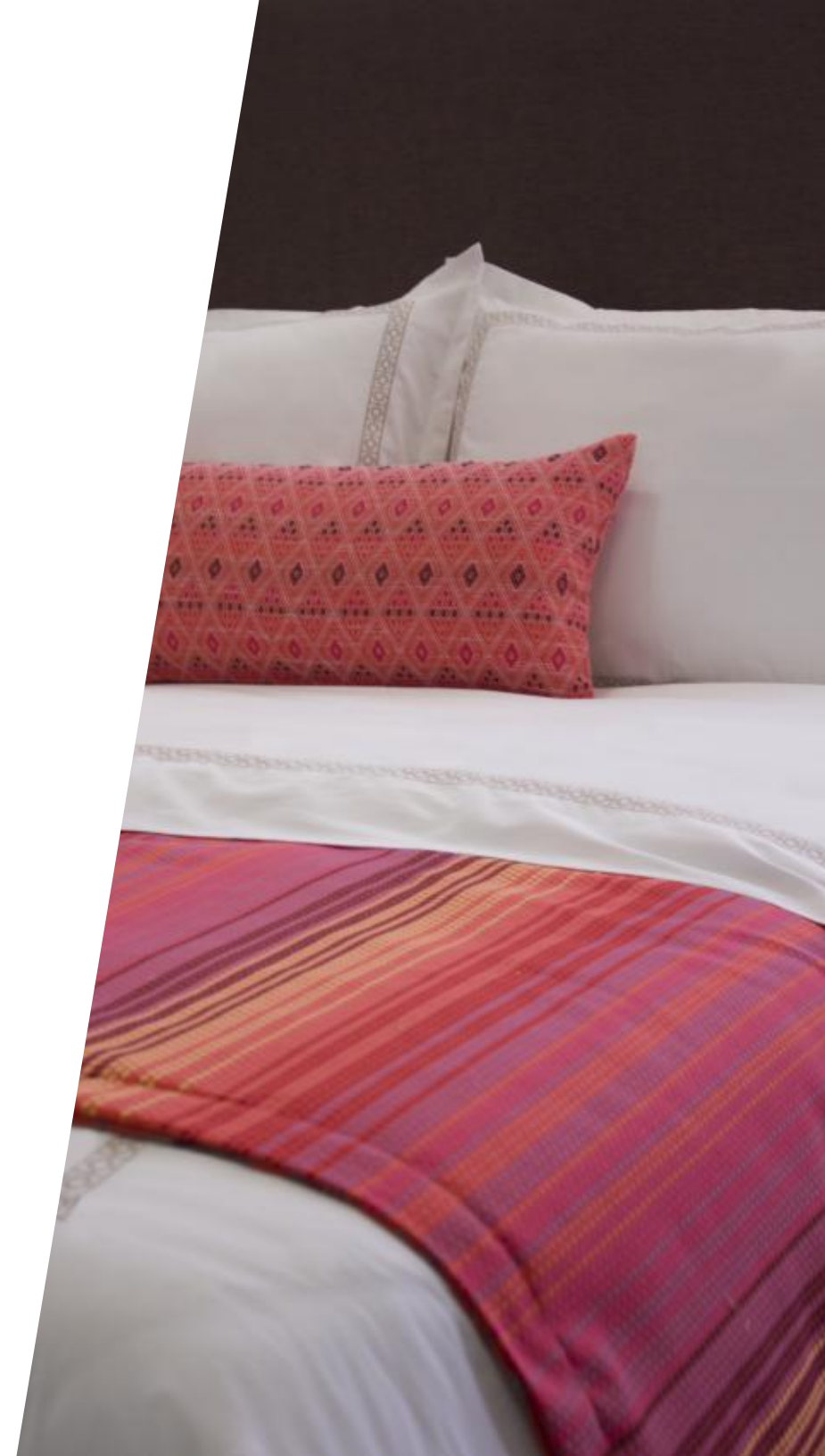
San Cristobal
Purpura Caracol

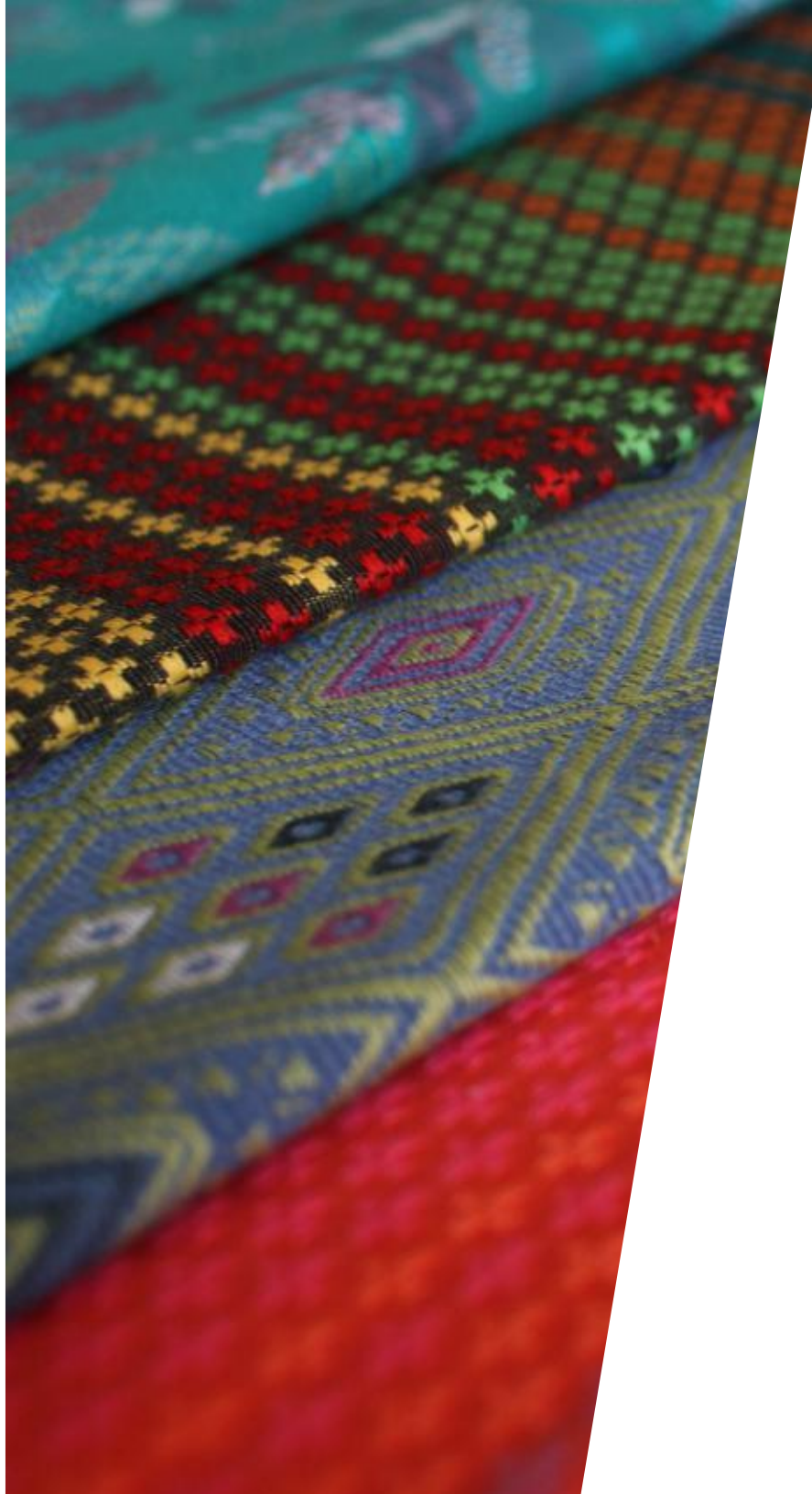


Papantla
Granza

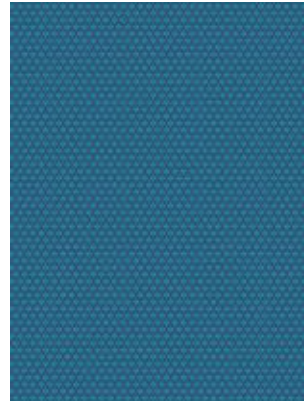


Wirikuta
Frambuesa Silvestre





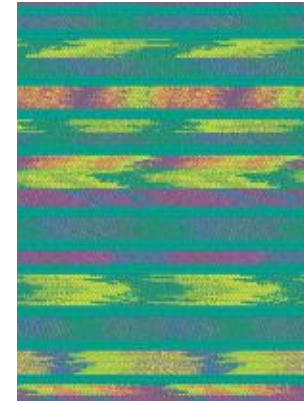
Raíces es una colección que interpreta la herencia y patrimonio cultural por lo que enriquecerá cualquier proyecto que busque resaltar el espíritu de México.



Chiconcuac
Turquesa



Wirikuta
Colorin



Santa Maria
Bejuco



Malinalco
Saponita



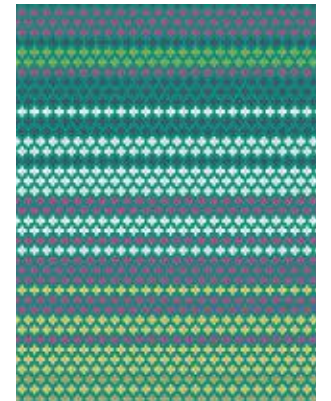
San Cristobal
Saponita



Juchitan
Cobalto







Juchitan
Bejuco



Hueyapan
Saponita

RAÍCES

Especificaciones

DISEÑO	COMPOSICIÓN	ANCHO	PESO gr/ml (140cm)	INSTRUCCIONES DE LAVADO			
Wirikuta	100% Poliéster	140 cm / 280 cm	480 grs/ml	 Lavado a máquina 60°C			
Papantla			650 grs/ml		 No secar a máquina		
Malinalco			480 grs/ml			 Planchar a temperatura media	
Juchitan			400 grs/ml				 Lavado en seco
Santa María			480 grs/ml				
Hueyapan			380 grs/ml				
Chiconcuac			350 grs/ml				
Huanusco			300 grs/ml				
San Cristobal			480 grs/ml				

DUES®