

Raíces II

DUES[®]
www.dues.com.mx

Colección de textiles inspirados en las culturas étnicas mexicanas, desde la explosión de colorido y el folklor multi-prismático de tonalidades hasta los minuciosos bordados y tejidos hechos a mano.

Esta colección surge como un complemento y le da continuidad a su predecesora Raíces.

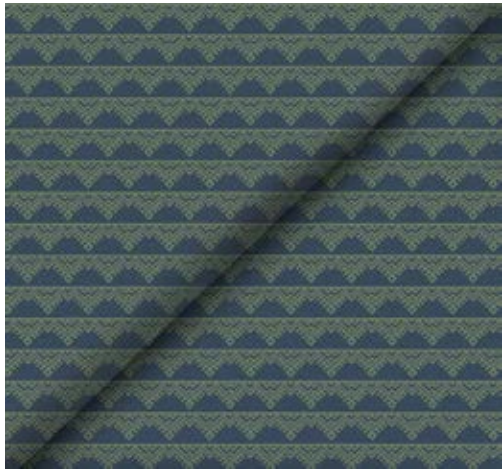
Esta vez, se toman elementos de todas las culturas de sur a norte, haciendo un minucioso análisis y una simbiosis de texturas, técnicas y elementos de la cosmogonía de estas culturas, fundiéndose así en nuevas tradiciones.

Para conocer más sobre nuestras colecciones y productos visite:
www.dues.com.mx

Tejidos Jacquard 100% poliéster,
con patrones y colores inspirados
en técnicas artesanales étnicas.

El poliéster no se encoge ni estira,
seca rápidamente y es resistente a
las arrugas y al moho.

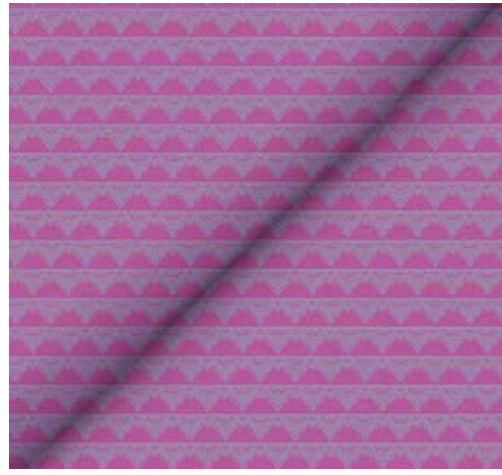




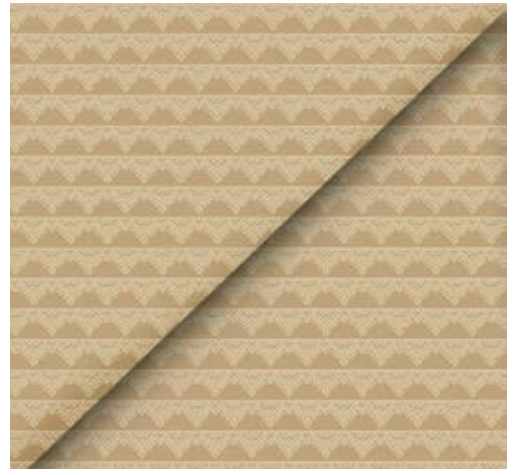
Zinacantan *Esmeralda*



Zinacantan *Mandarina*



Zinacantan *Lila*



Zinacantan *Beige*



Tuxpan *Grana*



Tuxpan *Naranja*



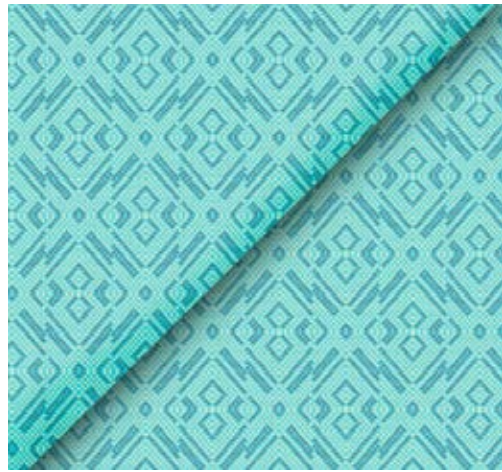
Tuxpan *Marino*



Tuxpan *Manzana*



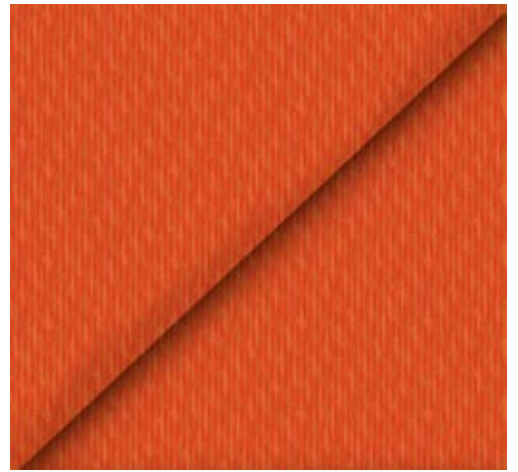
Tuxpan *Celeste*



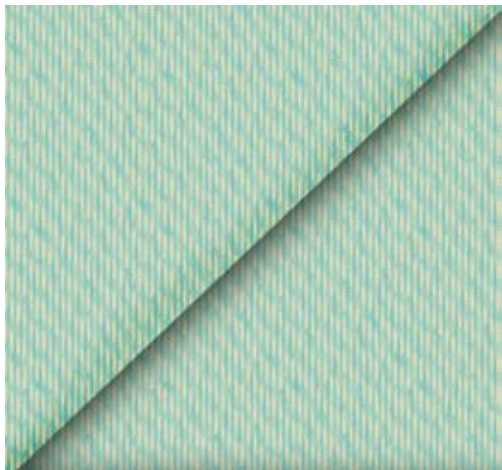
Tuxpan *Aqua*



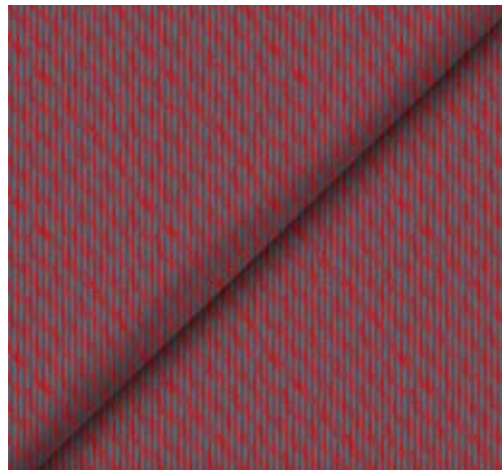
Tuxpan *Amarillo*



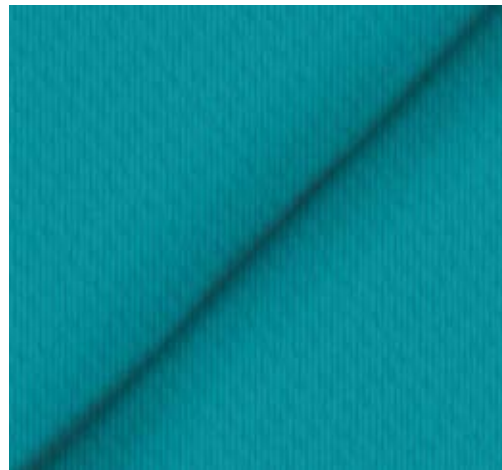
Tenancingo *Papaya*



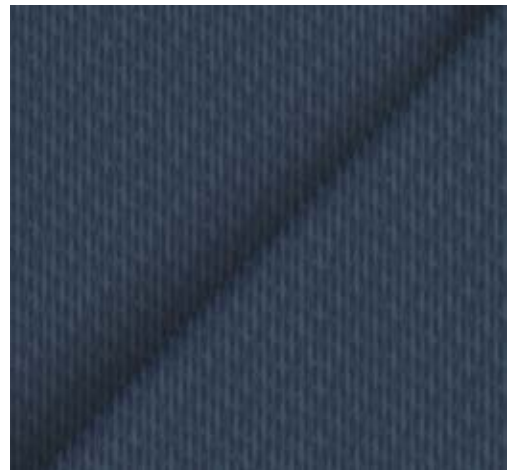
Tenancingo *Celeste*



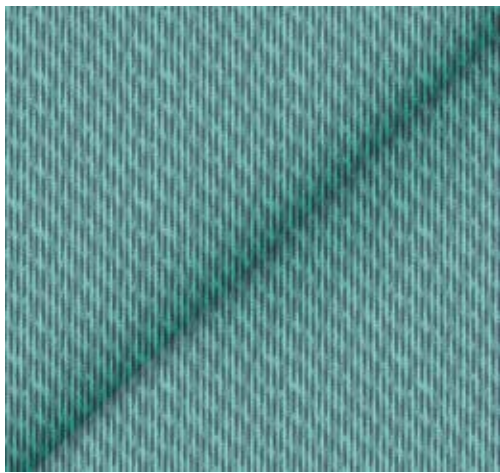
Tenancingo *Grana*



Tenancingo *Gema*



Tenancingo *Cobalto*



Tenancingo *Azul*



Tenancingo *Esmeralda*



Tajín *Banana*



Tajín *Talavera*



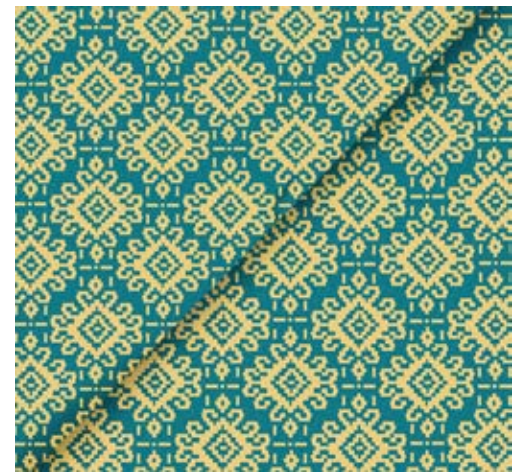
Tajín *Plumbago*



Tajín *Naranja*



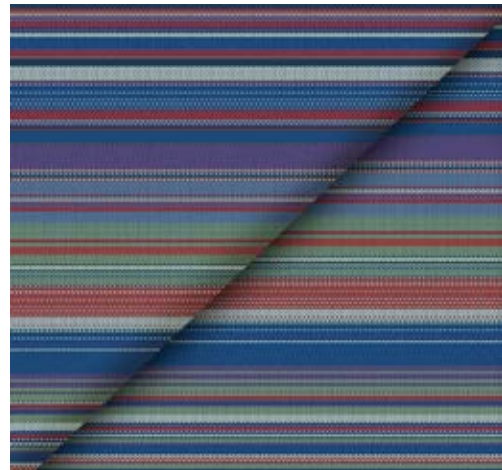
Tajín *Marino*



Tajín *Esmeralda*



Tajín *Beige*



Petate *Moras*



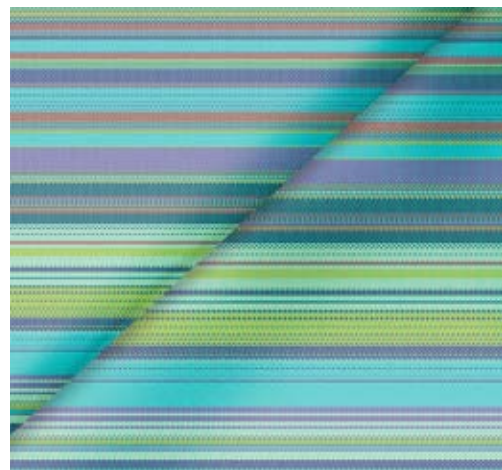
Petate *Guayaba*



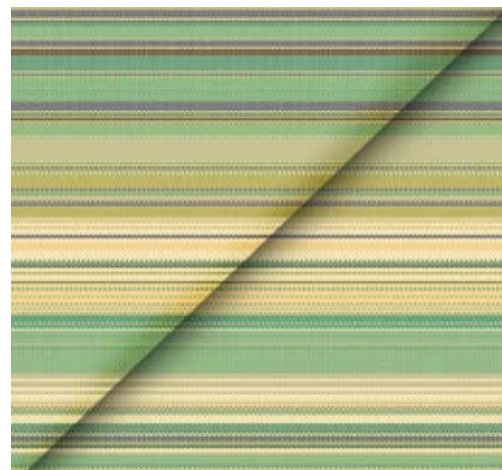
Petate *Arena*



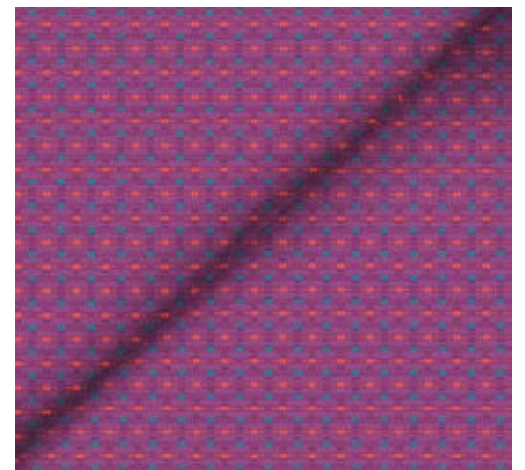
Petate *Cobalto*



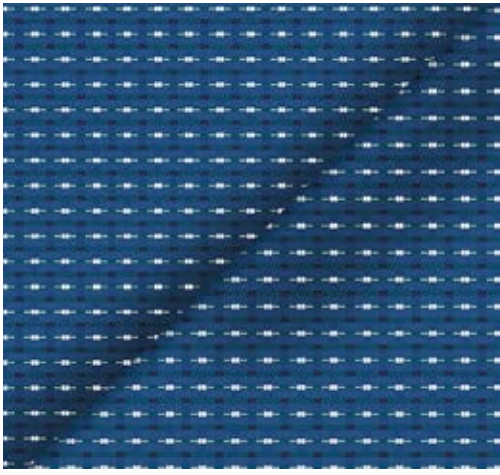
Petate *Cielo*



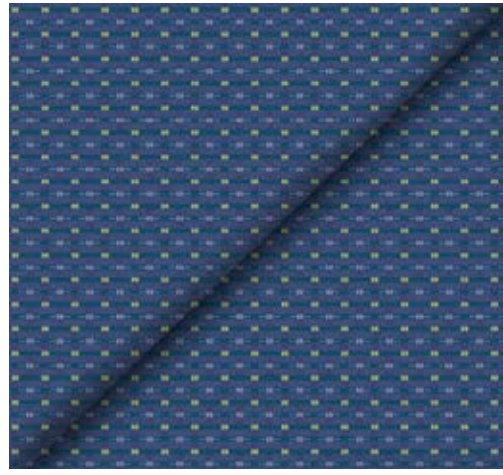
Petate *Bahamas*



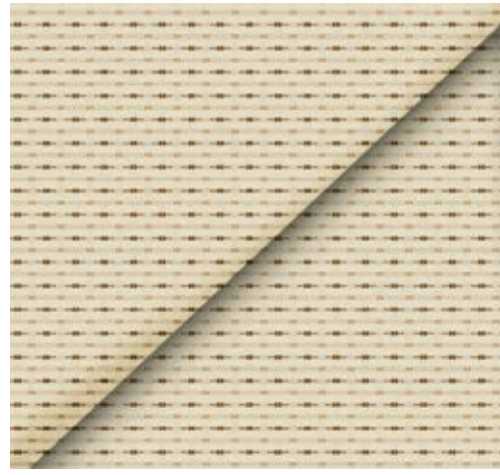
Canuc *Moras*



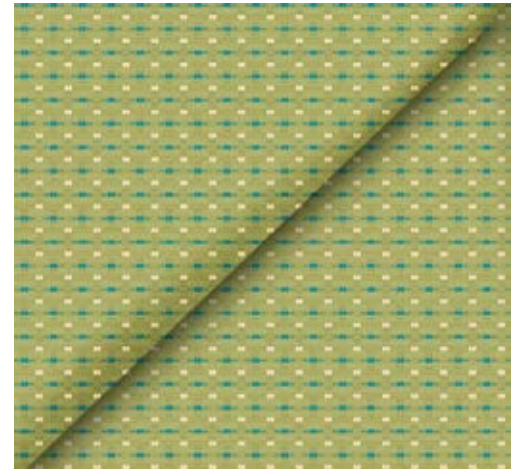
Canuc Oceano



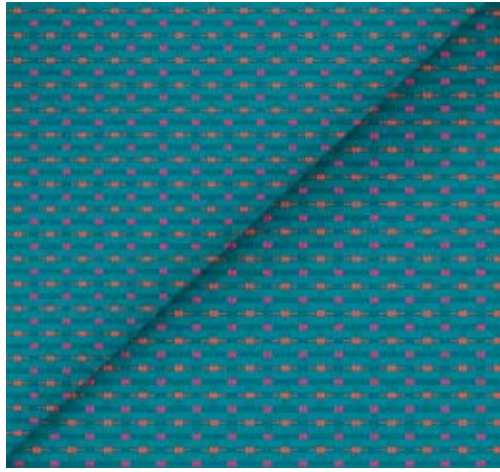
Canuc Berenjena



Canuc Beige



Canuc Verde



Canuc Gema



Ayautla Bahamas



Ayautla Paja



Ayautla Oceano



Ayautla Limón



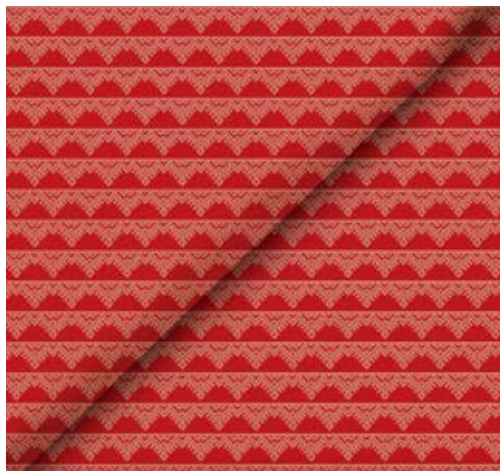
Ayautla Grana



Ayautla Fushia



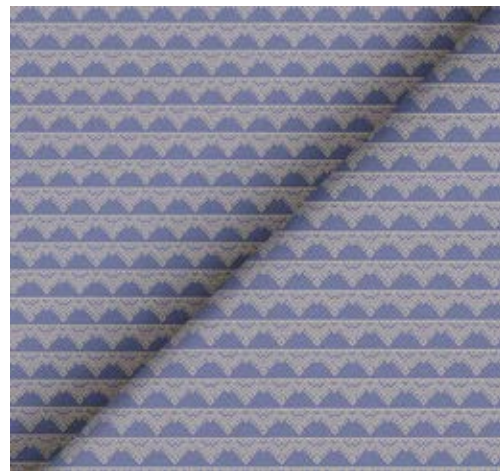
Ayautla Berenjena



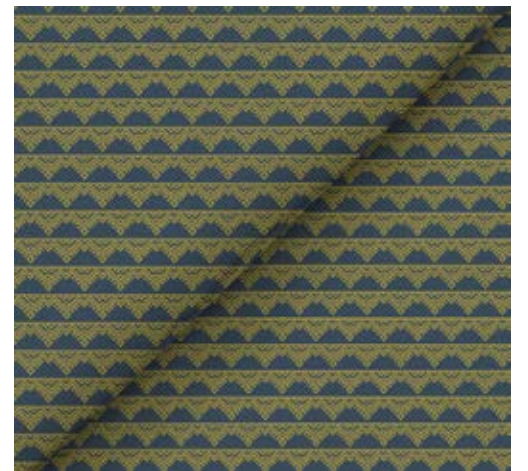
Zinacantán Zanahoria



Zinacantán Marino







Zinacantán Plumbago



Zinacantán Oro

RAÍCES II

Información Técnica

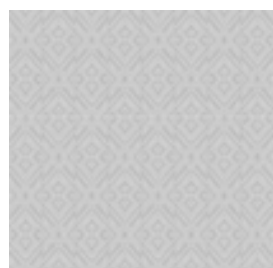
DISEÑO	PESO	COMPOSICIÓN	ANCHO	INSTRUCCIONES DE LAVADO
Petate	400 grs/m ²	100% Poliéster	1.40 m / 2.80 m	 Lavado a máquina 60°C  Lavado en seco  No secar a máquina  Planchar a temperatura media
Ayautla	480 grs/m ²			
Tuxpan	420 grs/m ²			
Canuc	400 grs/m ²			
Tajín	400 grs/m ²			
Zinacantan	460 grs/m ²			
Tenancingo	460 grs/m ²			



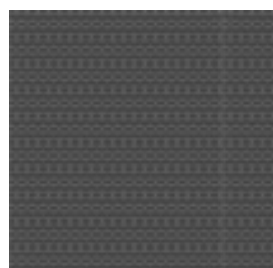
Petate
35 cm x 23.5 cm



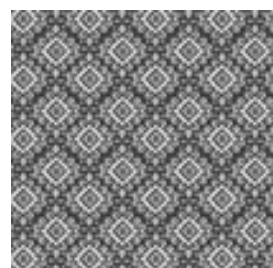
Ayautla
35 cm x 28.2 cm



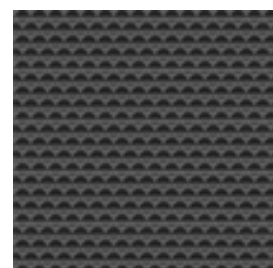
Tuxpan
8.75 cm x 10.2 cm



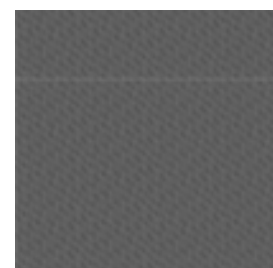
Canuc
1.75 cm x 2.6 cm



Tajin
8.75 cm x 7.9 cm



Zinacantan
8.75 cm x 7.25 cm



Tenancingo
35 cm x 50.5 cm

Cristina 

Más de 20 años dedicados a la fabricación y comercialización de productos textiles de alta calidad para hotelería.

DUES[®]

www.dues.com.mx

Contacto

MATRIZ MAZATLÁN

Mazatlán, Sinaloa
01 800 727 1622

SHOWROOM CDMX

Parques Polanco
Ciudad de México
(55) 5531 8462
(55) 5361 6361

SHOWROOM GUADALAJARA

Providencia
Zapopan, Jalisco
(33) 3642.6308
(33) 3642.6398

SHOWROOM LOS CABOS

Locales Hotel City Express
Cabo San Lucas, BCS
(624)1059113
(624)1059729



01 800 727 1622



SHOWROOMS

Mazatlán CDMX
Guadalajara Los Cabos