

DÍPTICOS  
BLACK OUTS  
TEXTURIZADOS

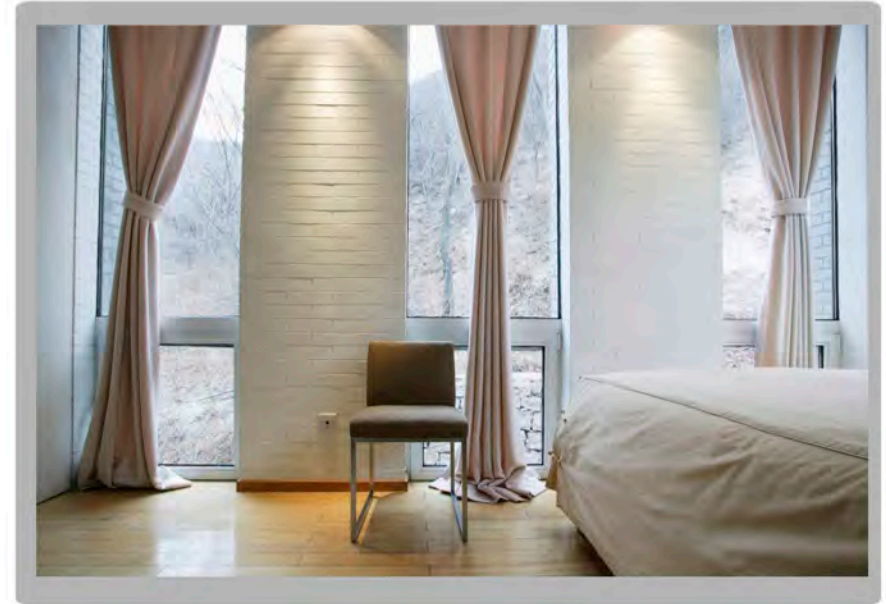


DUES®

# DÍPTICOS BLACK OUTS TEXTURIZADOS



EXTENSA GAMA DE TEXTURAS Y COLORES EN  
TELA ACABADO BLACK OUT  
Composiciones variadas en 100 % poliéster y  
57 poliéster /43%rayon.  
Textiles para cortinas decorativas que se



utilizan para ambientes donde se quiere bloquear  
por completo la luz del exterior se utilizan en  
salones y habitaciones de hoteles.  
Actualmente es muy habitual la utilización de este  
tipo de cortinas en casas o departamentos particu-  
lares para ambientar espacios.  
Las cortinas blackout, tambien son muy requeridas  
en salas para conferencias en empresas donde se  
utiliza un proyector o cañón y la luz del día impide  
ver la proyección.

# DÍPTICOS BLACK OUTS TEXTURIZADOS



Las cortinas blackout elevan el nivel de la habitación parece más sofisticada, le dan un toque chic y distinguido al ambiente.



CI CAMEL



07 SILVER



03 BEIGE



17 CARROT



37 BRICK



25 SUNSET



60 WHEAT



74 PLUM



79 HAZE



APPLE



D2 DONKEY



B9 BARLEY



M2 MOCHA



C8 COFFEE

S  
O  
C  
R  
O



BLACK OUT  
TEXTURIZADO

DUES®



DUES®



1 HIELO



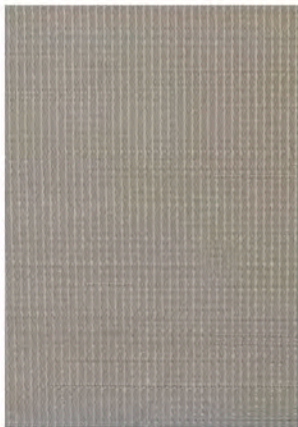
2 HUESO



31 ORO



5 BEIGE



7 ARENA



12 OLIVO



13 KAKI



14 COCOA



17 TABACO



24 CAMELLO



25 OXIDO



26 SHEDRON



27 LADRILLO

T  
R  
O  
F  
F  
U



BLACK OUT  
TEXTURIZADO

DUES®

# DÍPTICOS BLACK OUTS TEXTURIZADOS



Los blackout texturizados no sólo mantienen el ambiente aislado de la luz sino que también preservan del clima externo.

# DÍPTICOS BLACK OUTS TEXTURIZADOS

Estos modelos de Black out pueden tener un tratamiento indispensable en un Hotel, el "Retardante a la Flama" a partir de un metraje aproximado a 1000 metros. También preservan del clima externo.

Uno de los argumentos de venta más utilizados por los vendedores de cortinas blackout es que ahorran energía al impedir el paso del frío y del calor.

También reducen el paso del ruido molesto del exterior, lo que afecta positivamente al sueño. Se puede hacer un uso estratégico de las cortinas blackout: en invierno, dejarlas abiertas cuando entra la luz del sol, y cerrarlas cuando baja, mantendrá el ambiente más cálido que el resto de las habitaciones que no tengan estas cortinas.

Y en verano, dejar las cortinas bajas durante la mayor parte del día, conseguirá un ambiente fresco, para descansar y pasar momentos agradables, logrando una temperatura menor.